



Provincia di Alessandria

DIREZIONE AMBIENTE E PIANIFICAZIONE
SERVIZIO PROTEZIONE CIVILE E COORDINAMENTO
FORMAZIONE VOLONTARIATO

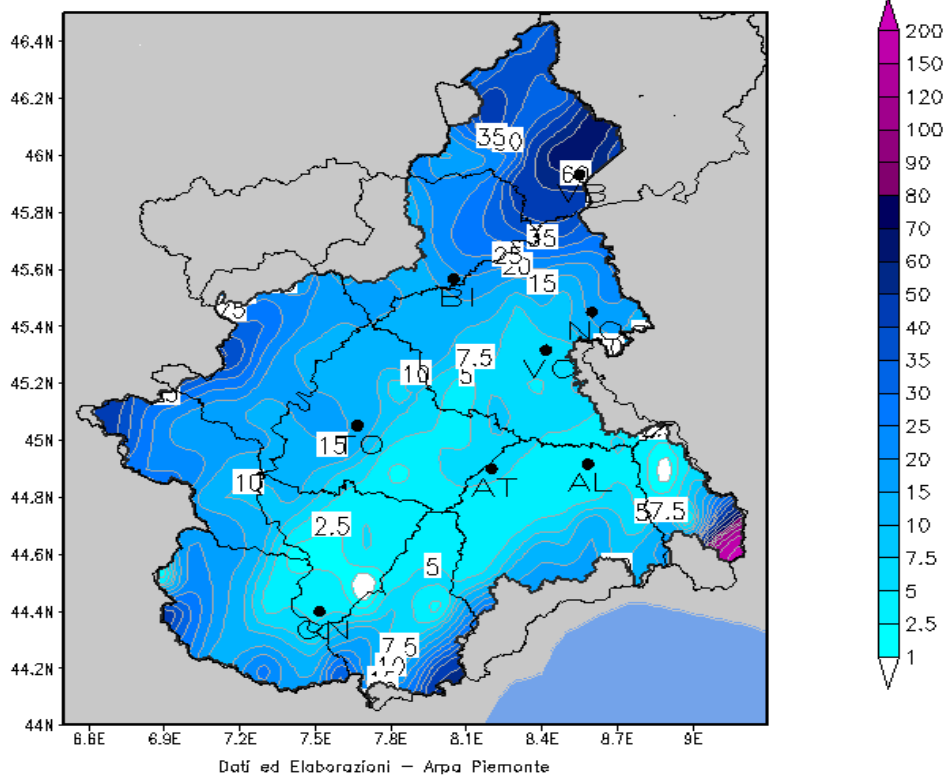
La perturbazione di origine atlantica che ha interessato il nordovest italiano ed il nostro Appennino Ligure ha apportato precipitazioni intense nella nottata anche a carattere temporalesco con picchi registrati nelle ultime 12 ore che vanno dai 237 millimetri di pioggia registrati dalle centraline Arpa Piemonte ai Piani di Carrega, in Comune di Carrega Ligure, 110 millimetri alle Capanne di Cosola, Comune di Cabella Ligure, 216 millimetri a Torriglia in Provincia di Genova, 146 millimetri all'Alpe di Vobbia (Ge).

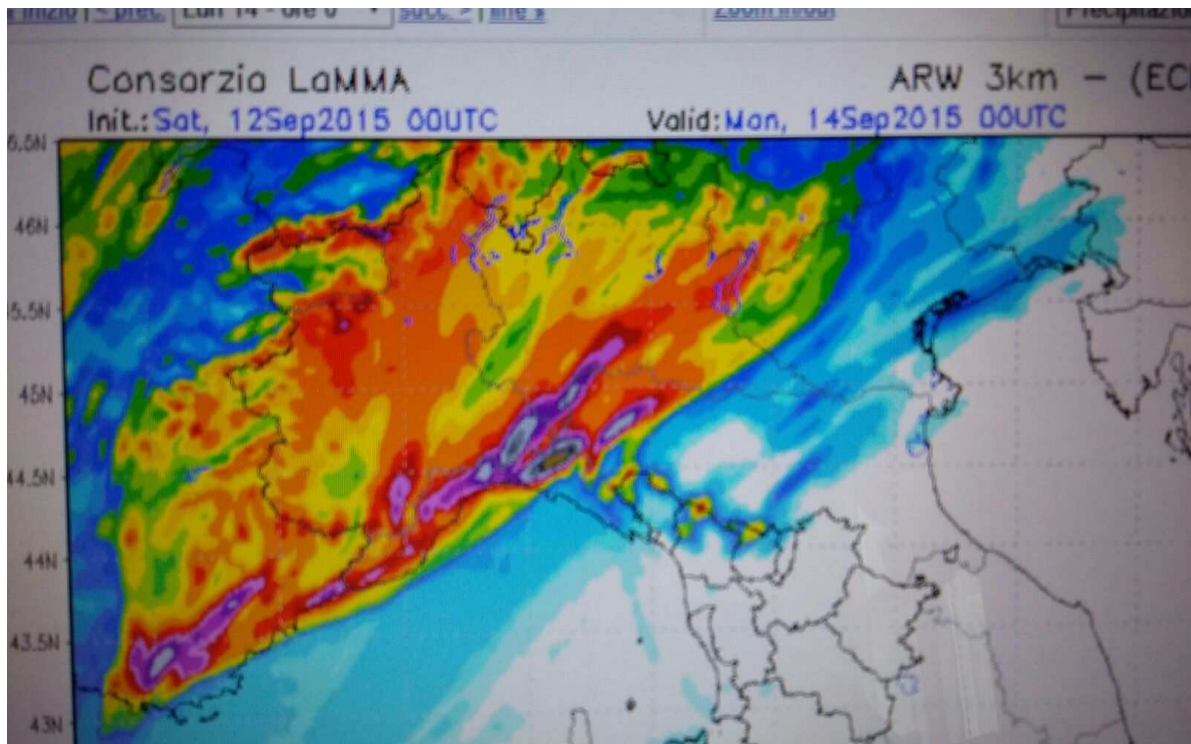
Segnalato dal C.O.M. di Arquata Scrivia l'interruzione del guado posto sul torrente Scrivia che permetteva l'accesso alla frazione di Vocemola, gli abitanti possono raggiungere la frazione tramite l'autostrada A7.

Il personale del Settore Viabilità della Provincia di Alessandria sta lavorando sulla strada provinciale della Val Borbera per rimuovere i detriti portati dai rii in piena sulla sede stradale.

Alcune immagini della perturbazione.

Precipitazioni (mm/12hr) ultime 12 ore
Dato aggiornato al 14-09-2015 ore 06 UTC

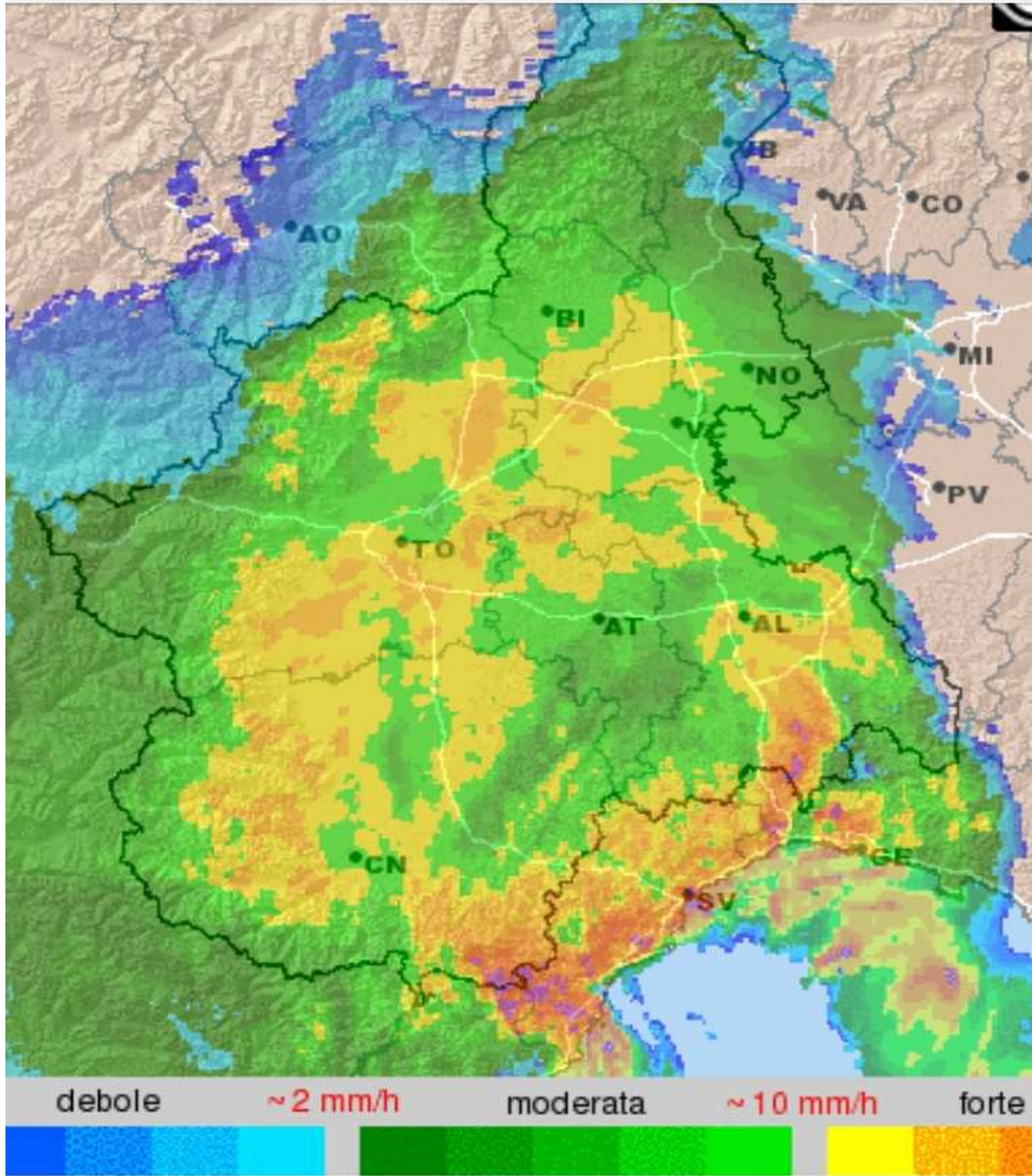




09/2015 07:36

azioni superamento soglia1 ordine decrescente
 superamento soglia2 ordine crescente

Località	Grafici	Oggi	Ieri	2 giorni fa	3 giorni fa	Totale	1 ora	3 ore	6 ore	12 ore
PIANI DI CARREGA		112.0	164.0	0.0	0.0	276.0	88.2	202.0	230.0	237.0
TORRIGLIA		103.0	166.0	0.0	1.4	271.0	87.4	155.0	208.0	216.0
ALPE VOBBIA		61.6	118.0	0.0	0.2	180.0	54.8	123.0	140.0	146.0
CAPANNE DI COSOLA		55.4	78.0	0.0	0.0	133.0	43.6	98.4	106.0	110.0
CALDIROLA		44.8	51.0	0.0	0.0	95.8	33.4	64.0	71.0	73.4
FRACONALTO		20.0	62.4	0.0	0.0	82.4	32.2	52.2	52.4	54.6
CABELLA LIGURE		34.6	45.6	0.0	0.0	80.2	30.2	48.0	54.4	56.0
BUSALLA		21.2	47.6	0.0	0.0	68.8	25.2	40.6	40.6	41.4



SEGUICI SU

